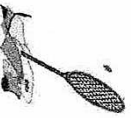




第17回 伊勢エビ杯 テニストーナメント by dunlop



主催 後協
主催 後協
主催 後協

JTTF三重県支部
兼ダンロップスポートマーケティング

朝日新聞社 ヤマエリ株式会社 三重県テニス協会
バナハソフツ津 医療法人 平岡クリニック 医療法人 竹代クリニック
権大神社 権会館 鈴鹿サーキットホテル TENNIS SHOP GREEN (兼)チーム
医療法人 葵鐘会 拝啓母さん本舗 モクモク手作りファミリー みさとテニスクラブ
クオオ販売 オリビピアスポーツクラブ 飲み食い天国居酒屋 酒屋太郎 Kitos
佐々木整形外科 (旬)山管工 森下組 どうかい整形外科 nail salon natural
おおえのき接骨院 イントアテニススクール ロングウッド鈴鹿 佐々木鉄工
アトロミ (旬)数内製作所 (旬)今井硝子 ロングウッドテニススクール
旬十全薬局 太郎茶屋 鎌倉江戸橋店 ニックインドアテニススクール
カフエトキハナ FLA&TENNIS ALEX KATSUテニスクラブ ちよろ松ふみ
旬社井スポーツ伊勢店 伊勢テニス協会 シルク歯科クリニック (兼)オムズ
医療法人 正和会 野村医院 名張調剤薬局 おき接骨院 名張市テニス協会
医療法人 福翔会 福森歯科クリニック 木平美容院 カットハウス ZINGHAIR
田中クリニック 明季(株) 長島スポーツクラブ くわなテニスクラブ
けい動物クリニック レイクウッドホーム

大会委員長 河本 美代子
ディレクター 山田 ゆり
レフェリー 浅川 圭子

《日時》 平成26年10月30日(木)・31日(金)
予備日11月6日(木) ... 一般のみ

受付 8:50~ 9:10 一般女子ダブルス
11:40~12:00 (一般県外の方は受付時間を考慮致します)
0V50女子ダブルス
0V55女子ダブルス
0V60女子ダブルス
0V65女子ダブルス

懇親会 18:30~ 楽しい催しを企画しております。
(近県の方は受付時間が早まる場合があります)

《試合会場》 鈴鹿スポーツガーデン (鈴鹿市御薺町1669)
コートサーフェス: 砂入り人工芝・ハードコート(シエルトー)

《懇親会場》 鈴鹿サーキット ホスピタリティカレッジ(ルーシングコース)2階
《問合せ先》 河本美代子 ☎090-3389-5934 山田ゆり ☎090-7044-0348

《種目》

- ①一般女子ダブルス (S39年12月31日以前に生まれた方)
- ②0V50女子ダブルス (S34年12月31日以前に生まれた方)
- ③0V55女子ダブルス (S29年12月31日以前に生まれた方)
- ④0V60女子ダブルス (S24年12月31日以前に生まれた方)
- ⑤0V65女子ダブルス (S24年12月31日以前に生まれた方)

《試合方法》 1日目 予選リーグ } 全ての試合 6ゲーム先取ノーアドバンテージ
2日目 各順位トーナメント (天候その他の理由により変更する場合があります。)

《使用球》 ダンロップオート
テニスウェア、テニスシューズを着用の事。
Tシャツ不可、長ズボン可、その他については、2014年度
日本テニス協会の競技規則に基づいて行う。

《表彰》 1) 全員に参加賞
2) 各順位トーナメント入賞者に賞品
※三重県の特産品が賞品として用意されております。

《参加資格》 JTTF会員(会員外は一人につき500円加算)
同種目の1位トーナメントにおいて、同じペアで3回優勝した選手は、
2年間は同じペアで参加する事は出来ません。

《参加料》 * 試合 1ペア 4,300円(会員外は一人につき500円加算)
* 懇親会費 1人 6,300円

《宿泊》 * 宿泊施設は下記の2箇所あります。別紙参照の上お申込み下さい。
☆ 鈴鹿サーキットホテル(入浴税込み)
☆ スポーツソフワハウス鈴鹿(「天名の湯」300円別途必要)

※宿泊される方は、試合の参加料と懇親会費を合わせてお振込み下さい。
※宿泊費は振り込みです。サーキットホテルはホテルフロントにて
スポーツソフワハウスは当日受付にてお支払い下さい。

《その他》 * 本トーナメントは、全てのプレイヤーを公平に扱います。
* 試合中の怪我・傷害については、救急車を呼ぶなどの
応急処置は行いますが、一切責任を負いません。
* 両日共にお弁当(600円)の注文をお受けしております。
参加申込書にご記入下さい。

《申込方法》 申込用紙に必要事項を記入の上、申込先まで郵送して下さい。
参加料は下記までお振込下さい。
※お振込書のコピー添付をお願いします！！

百五銀行 橋南支店 (普)299947
日本女子テニス連盟 三重県支部 総務 藪内良子

《申込・問合せ先》 (県外) 山田ゆり ☎514-0064 津市長岡町3047-6
TEL・FAX 059-224-0044

(県内) 各地区長

《締め切り》 平成26年9月26日(金)

《駐車場》...第5(シエルトー側)と第1・2(体育館側)に駐車。第3(ボール棟側)は駐車禁止。